

1.N.P.

2.N.P.

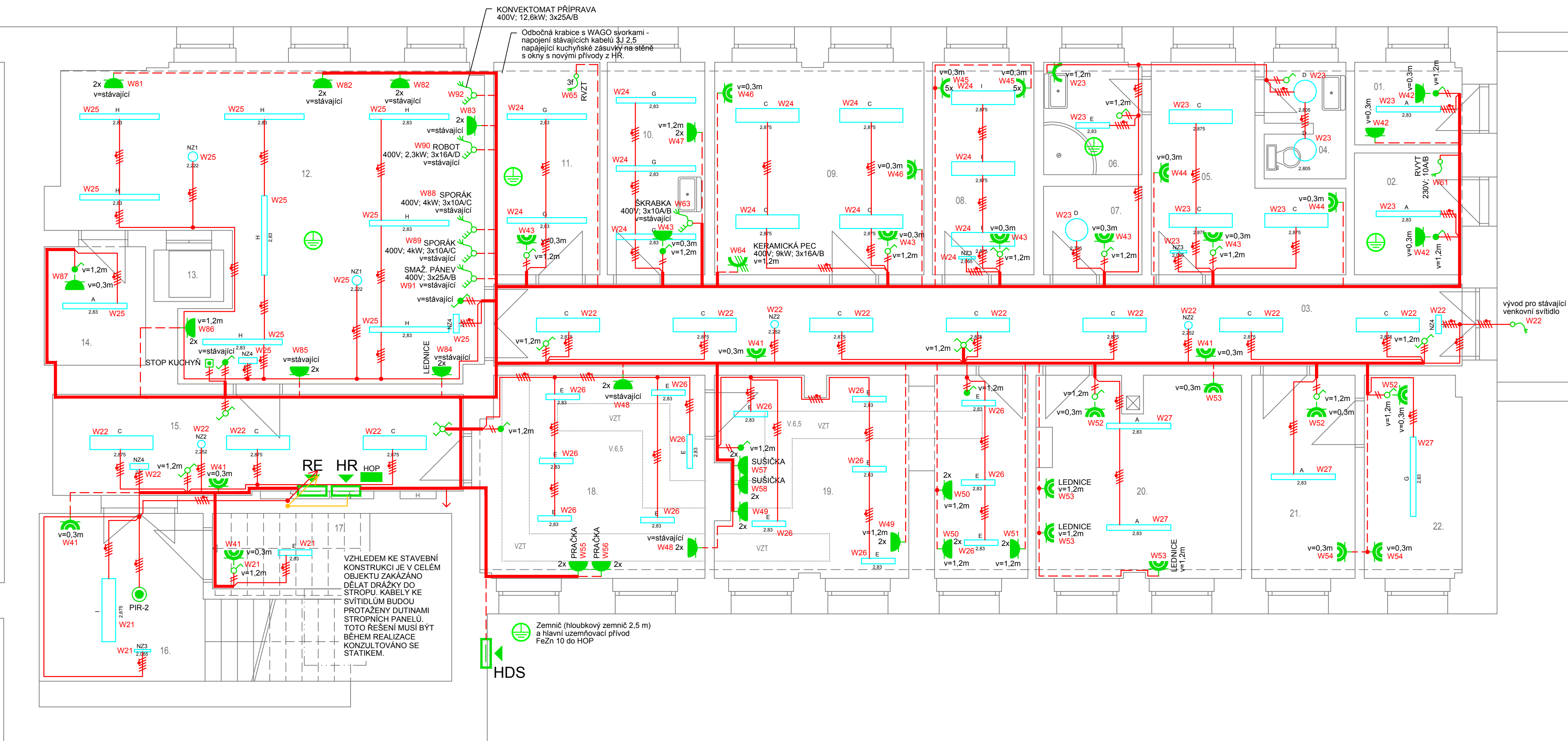
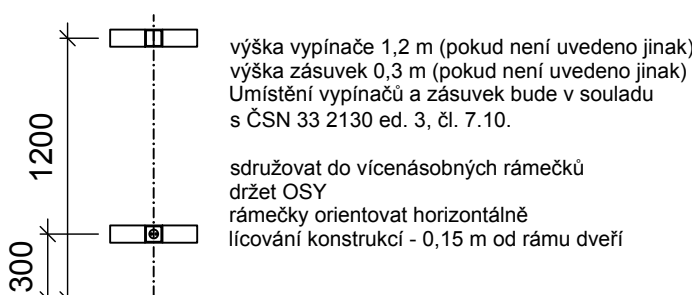
TABULKA MÍSTNOSTÍ 1.N.P. a 2.N.P.

Č.M.	Název M.
01.	Schodišťový prostor

1.P.P.

TABULKA MÍSTNOSTÍ 1.P.P.

Č.M.	Název M.
01.	Sklad
02.	Kotelna plyn
03.	Chodba
04.	WC
05.	Šatna
06.	Koupelna
07.	Úklidová místnost
08.	Kancelář
09.	Sklad +keram_pec
10.	Přípravná zeleniny
11.	Vzduchotechnika
12.	Kuchyň
13.	Výtah
14.	Sklad nádobí
15.	Chodba
16.	Schodišťový prostor
17.	Sklad
18.	Prádelna
19.	Sušárna + mandl
20.	Sklad potravin
21.	Sklad zeleniny
22.	Archiv

OBEZNÉ ZÁSADY PRO UMÍSTĚNÍ
VYPÍNAČŮ A ZÁSUVK

LEGENDA SVÍTEL

A	svítidlo LED; IP66; 24 1W; 3384lm; Ra80; 4000K
C	svítidlo LED; IP40; 23W; 2788lm; Ra80; 4000K
D	svítidlo LED; IP44; 32W; 3200lm; Ra80; 4000K
E	svítidlo LED; IP66; 24W; 3225lm; Ra80; 4000K
F	svítidlo LED; IP40; 53W; 4688lm; Ra80; 4000K
G	svítidlo LED; IP66; 27,2W; 4173lm; Ra80; 4000K
H	svítidlo LED; IP66; 44,2W; 7458lm; Ra80; 4000K
I	svítidlo LED; IP40; 48W; 5152lm; Ra80; 4000K
V	čistička vzduchu s NO modulem
NZ1	svítidlo LED; IP65; 4W; 400lm; Ra80; 5000K
NZ2	svítidlo LED; IP42; 4W; 450lm; Ra80; 5000K
NZ3	svítidlo LED; IP40; 1W; 100lm; Ra80; 5000K
NZ4	svítidlo LED; IP65; 2W; 100lm; Ra80; 5000K

LEGENDA ZNAČEK

	rozděč		vývod 3f, 400V s vyp.		zásuvka 230V min. IP44
	vypínač fazení 1, IP20, IP44		1f vývod 230V		zásuvka 230V jednoduchá min. IP30
	vypínač fazení 6, IP20, IP44		3f vývod 400V		zásuvka 230V dvojitá min. IP30
	vypínač fazení 7		doplňující ochranné pospojování		zásuvka 400V, min. IP44
	vypínač fazení 5		HOP		odtahový ventilátor 230V
	vypínač fazení 6+6		hlavní ochranná přípojnice		
	tlačítko fazení 1/0		pohybové čidlo		

LEGENDA ČAR

	kabel s průřezem vodiče 1,5 s třídou reakce na oheň min E
	kabel s průřezem vodiče 2,5 s třídou reakce na oheň min E
	kabel s průřezem vodiče 1,5 s třídou reakce na oheň min B2
	kabel s průřezem vodiče 2,5 s třídou reakce na oheň min B2
	svazek více kabelů s průřezem vodiče 1,5 a více s třídou reakce na oheň min E
	svazek více kabelů s průřezem vodiče 2,5 a více s třídou reakce na oheň min B2
	prostory mezi podlažími
	kabel s průřezem vodiče 1,5 s funkcí integritou 180 minut

POZN. Kabely 5J 1,5 pro napájení 230 V a ovládání 24 V svítidel s DALI
předřadníky musí splňovat požadavek na impulzní výdržné napětí 4 kV.

ZODP. PROJEKTANT		VYPRACOVAL		KRESLIL		Tomáš Behina	
T.BEHINA		ING. J. ŠIMMER		ING. J. ŠIMMER		Samostatný projektant elektro	
INVESTOR:		Statutární město Teplice, Krupská 346/2, 415 95 Teplice					
KRAJ: Ústecký		OBEC: Teplice		Bitovceves 125, 440 01 Loupy			
ČÁST PD: D1.4 - Silnoproudá elektrotechnika		IČO 63756943, DIČ 206-7409282793				Tel.: 608 96 41 97, behina@atlas.cz	
AKCE:						ZAK. Č.: 313/2023	
Rekonstrukce rozvodů silnoproudé elektrotechniky v objektu MŠ, Jugoslávská 2736, Teplice - ETAPA 1						KOPIE:	
						FORMÁT: 84A	
						DATUM: 04/2023	
						STUPEŇ: DPS	
						MĚŘÍTKO: 1:50	
OBSAH:		Půdorys 1.PP				VÝKRES Č.: D1.4-03	